



การประชุมส่งเสริมการเดินและการใช้จักรยานในชีวิตประจำวัน ชุมชนที่เป็นมิตรต่อการเดินและการใช้จักรยาน

ครั้งที่ 5

(The 5th Thailand Bike and Walk Forum : Walk and Bike Friendly Community)
วันศุกร์ที่ 3 มีนาคม 2560 ณ อาคารเฉลิมราชกุมารี 60 พรรษา จุฬาลงกรณ์มหาวิทยาลัย



ส่งเสริมท่องเที่ยวด้วยการเดินและการใช้จักรยาน



การประชุมวิชาการ

การส่งเสริมการเดินและการใช้จักรยานในชีวิตประจำวัน ครั้งที่ 5

ณ อาคารเฉลิมราชกุมารี 60 พรรษา(อาคารจามจุรี10) จุฬาลงกรณ์มหาวิทยาลัย กทม.
วันศุกร์ที่ 3 มีนาคม 2560



สภาพแวดล้อมที่ปลอดภัยในการใช้จักรยานเพื่อ การท่องเที่ยวเชิงสุขภาพ ในเขตพื้นที่จังหวัดเชียงราย



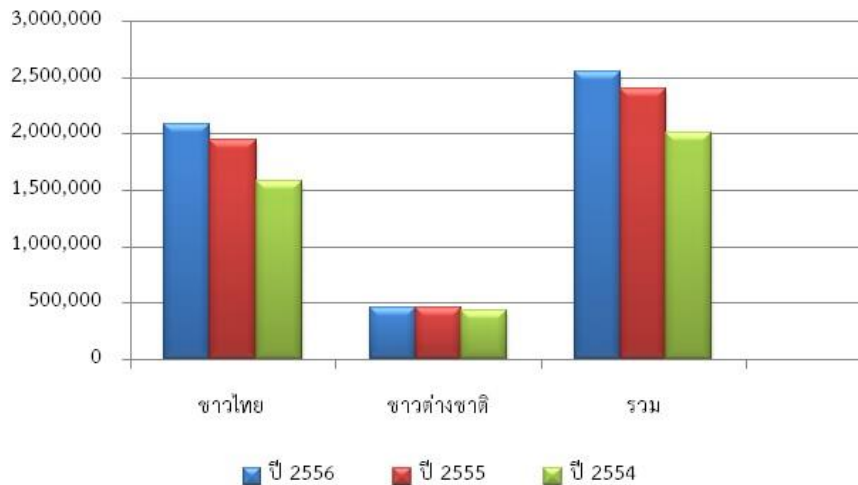
สุภัทรจิตต์ มะโนสด

มหาวิทยาลัยเทคโนโลยีราชมงคลล้านนา เชียงราย

ความเป็นมาและความสำคัญของปัญหา

Thailand Cycling Club

สรุปรายละเอียดจำนวนนักท่องเที่ยวในจังหวัดเชียงใหม่



Thailand Cycling Club

Thailand Cycling Club

ในแต่ละปี ตั้งแต่ปี 2554 - 2556 พบว่ามีจำนวนนักท่องเที่ยวในจังหวัดเชียงใหม่เพิ่มมากขึ้น ซึ่งจะเห็นได้ว่าอุตสาหกรรมการท่องเที่ยวมีบทบาทที่สำคัญในการพัฒนาเศรษฐกิจของจังหวัดและประเทศ โดยเฉพาะการท่องเที่ยวเชิงสุขภาพ (Health Tourism) ที่ได้รับความนิยมเป็นอย่างมาก ในปัจจุบันประชาชนทั่วไปมักให้ความสำคัญในการใส่ใจดูแลด้านสุขภาพมากขึ้น จึงทำให้การท่องเที่ยวเชิงสุขภาพ (Health Tourism) เป็นที่ต้องการของกลุ่มนักท่องเที่ยวที่รักในสุขภาพซึ่งการท่องเที่ยวเชิงสุขภาพจะเน้นกิจกรรมด้านสุขภาพเป็นหลัก จังหวัดเชียงใหม่ได้มีการจัดเส้นทาง การท่องเที่ยวเชิงสุขภาพ TOUCH OF CHIANGRAI โดยสำนักงานจังหวัดเชียงใหม่ ในแหล่งท่องเที่ยวพื้นที่ท่องเที่ยวที่มีความหลากหลายตามรูปแบบการท่องเที่ยวเชิงสุขภาพ ซึ่งประกอบด้วย “การปั่นจักรยานสุขภาพ แวดเวียง เทียวไร่ ชมสวนผักปลอดสารพิษ ชิมอาหารปลอดภัย”

Thailand Cycling Club

Thailand Cycling Club

ความเป็นมาและความสำคัญของปัญหา

การปั่นจักรยานนับว่าเป็นหนึ่งในกิจกรรมการท่องเที่ยวเชิงสุขภาพ (Health Tourism) โดยเน้นการใช้จักรยานเป็นพาหนะในการท่องเที่ยว เนื่องจากคุณลักษณะของการใช้จักรยานที่นักท่องเที่ยวจะได้มีโอกาสสัมผัสธรรมชาติและวิถีชีวิตของผู้คนในสองข้างทางระหว่างการเดินทางท่องเที่ยว ลดการใช้น้ำมันเชื้อเพลิง ปลอดภัย ใช้พื้นที่น้อยและผลดีต่อสุขภาพของนักท่องเที่ยว

ซึ่งเทศบาลนครเชียงรายได้จัดทำโครงการส่งเสริมการท่องเที่ยวโดยรถจักรยาน จังหวัดเชียงราย จำนวน 2 เส้นทาง 44 สถานที่ท่องเที่ยว ได้แก่ 1.) เส้นทางท่องเที่ยวในเมือง ประกอบด้วย สักการะพ่อขุนฯ ไหว้พระขอพร 9 วัด เมืองเชียงราย เพลิดเพลินประวัติเมืองเชียงราย และแควเวียง แอ่วชะปะ เมืองเชียงราย **2.) เส้นทางท่องเที่ยวรอบเมือง** ประกอบด้วย ปั่นขึ้นเหนือ ชมเครื่องปั้นดินเผาอดอยดินแดง แอ่วพิพิธภัณฑน์บ้านดำ มุ่งหน้าตะวันตก ผจญภัยหวานมัน ปีนผา นั่งช้าง เทียวบ้านชนเผ่า และสองล้อล่องใต้ ไหว้พระวัดร่องขุน หอมกรุ่นกลิ่นชาไร่บุญรอด

ความเป็นมาและความสำคัญของปัญหา

Thailand Cycling Club

Thailand Cycling Club

จากข้อมูลดังกล่าวข้างต้น จึงเห็นได้ว่ามีหน่วยงานภาครัฐ หลายภาคส่วนได้ให้การสนับสนุนและส่งเสริมการใช้จักรยานในการท่องเที่ยวตามแหล่งท่องเที่ยวเขตพื้นที่จังหวัดเชียงราย แต่ไม่ได้ให้ความสำคัญในเรื่องมาตรการในการส่งเสริมการใช้จักรยานอย่างจริงจัง ซึ่งมาตรการที่นำมาใช้ในการส่งเสริมงานจักรยานสามารถแบ่งได้ 4 ประเภท ได้แก่ 1) การพัฒนาเส้นทางจักรยานและสิ่งอำนวยความสะดวก 2) การรณรงค์ประชาสัมพันธ์และให้ความรู้ 3) การพัฒนาองค์กรปกครองส่วนท้องถิ่น และ 4) มาตรการลดการใช้รถยนต์ส่วนบุคคล

ดังนั้น การพัฒนาเส้นทางจักรยานและสิ่งอำนวยความสะดวก ในเขตพื้นที่จังหวัดเชียงราย ยังไม่ปรากฏผลการศึกษาสภาพแวดล้อมที่ปลอดภัยของเส้นทางท่องเที่ยวในการใช้จักรยานและสิ่งอำนวยความสะดวก มีเพียงแต่การส่งเสริมและรณรงค์ให้นักท่องเที่ยวใช้บริการจักรยานในการท่องเที่ยวเท่านั้น

Thailand Cycling Club

Thailand Cycling Club

Thailand Cycling Club

จุดมุ่งหมายในการศึกษา

Thailand Cycling Club

✓ เพื่อศึกษาสภาพแวดล้อมที่ปลอดภัยเส้นทางท่องเที่ยวในเมืองที่มีผลต่อความเชื่อมั่น
ในความปลอดภัยในเขตพื้นที่จังหวัดเชียงราย

Thailand Cycling Club

✓ เพื่อศึกษาสภาพแวดล้อมที่ปลอดภัยเส้นทางท่องเที่ยวรอบเมืองที่มีผลต่อความ
เชื่อมั่นในความปลอดภัยในเขตพื้นที่จังหวัดเชียงราย

✓ เพื่อเปรียบเทียบเส้นทางท่องเที่ยวที่ปลอดภัยในการใช้จักรยานระหว่างเส้นทาง
ท่องเที่ยวในเมืองกับเส้นทางท่องเที่ยวรอบเมืองในเขตพื้นที่จังหวัดเชียงราย

✓ เพื่อหาแนวทางการส่งเสริมเส้นทางที่ปลอดภัยในการใช้จักรยานเพื่อการท่องเที่ยว
เชิงสุขภาพในเขตพื้นที่จังหวัดเชียงราย

Thailand Cycling Club

Thailand Cycling Club

Thailand Cycling Club

ขอบเขตการวิจัย

ประเภทของรูปแบบงานวิจัย

งานวิจัยนี้ สภาพแวดล้อมที่ปลอดภัยด้วยการใช้จักรยานเพื่อการท่องเที่ยว
เชิงสุขภาพในเขตพื้นที่จังหวัดเชียงราย **เป็นการวิจัยเชิงสำรวจ (Survey Research)**
โดยใช้แบบสอบถามปลายปิดเป็นเครื่องมือในการเก็บรวบรวมข้อมูล จากนั้นผู้วิจัยได้ทำ
การวิจัยเชิงคุณภาพ โดยมีรูปแบบการสัมภาษณ์จากผู้บริหาร เจ้าหน้าที่เทศบาล
นักท่องเที่ยวที่ใช้จักรยานเป็นพาหนะท่องเที่ยว และหน่วยงานที่มีความเกี่ยวข้องกับ
เส้นทางท่องเที่ยวในเมืองและเส้นทางท่องเที่ยวรอบเมือง ในเขตพื้นที่จังหวัดเชียงราย

ประชากรและกลุ่มตัวอย่าง

Thailand Cycling Club

Thailand Cycling Club

ประชากรและกลุ่มตัวอย่าง สามารถแบ่งได้ 2 กลุ่ม ดังนี้

กลุ่มที่ 1 ผู้บริหาร เจ้าหน้าที่เทศบาล นักท่องเที่ยวที่ใช้จักรยานเป็นพาหนะท่องเที่ยว และหน่วยงานที่มีความเกี่ยวข้องกับเส้นทางท่องเที่ยวในเมืองและรอบเมือง ในเขตพื้นที่ จังหวัดเชียงรายทำการคัดเลือกกลุ่มตัวอย่างแบบ Purposive sampling จำนวน 5 คน

กลุ่มที่ 2 นักท่องเที่ยวในจังหวัดเชียงรายที่ใช้จักรยานเป็นพาหนะท่องเที่ยว ทำการ คัดเลือกกลุ่มตัวอย่างแบบ (Accidental Sampling) โดยได้ขนาดกลุ่มตัวอย่าง จำนวน 400 คน

Thailand Cycling Club

Thailand Cycling Club

Thailand Cycling Club

กรอบแนวคิดในงานวิจัย

สภาพแวดล้อมที่ปลอดภัย
เส้นทางท่องเที่ยวในเมือง

1. สิ่งอำนวยความสะดวกการจัดการจราจรที่จอดรถ
2. ความชัดเจนของโครงข่ายทางจักรยาน
3. ความมั่นใจเส้นทาง
4. ความลาดชันของระยะทาง
5. พื้นผิวถนน
6. ที่กำบัง
7. ความดึงดูดและความน่าสนใจของเส้นทาง

สภาพแวดล้อมที่ปลอดภัย
เส้นทางท่องเที่ยวรอบเมือง

1. สิ่งอำนวยความสะดวกการจัดการจราจรที่จอดรถ
2. ความชัดเจนของโครงข่ายทางจักรยาน
3. ความมั่นใจเส้นทาง
4. ความลาดชันของระยะทาง
5. พื้นผิวถนน
6. ที่กำบัง
7. ความดึงดูดและความน่าสนใจของเส้นทาง

ความเชื่อมั่นใน
ความปลอดภัย

แนวทางการส่งเสริม
เส้นทางที่ปลอดภัยใน
การใช้จักรยานเพื่อการ
ท่องเที่ยวเชิงสุขภาพ
ในเขตจังหวัดเชียงราย

งานวิจัยเชิงปริมาณ

งานวิจัยเชิงคุณภาพ

สมมติฐานงานวิจัย

1. สภาพแวดล้อมที่ปลอดภัยเส้นทางท่องเที่ยวในเมืองมีอิทธิพลต่อความเชื่อมั่นในความปลอดภัยในเขตพื้นที่จังหวัดเชียงราย
2. สภาพแวดล้อมที่ปลอดภัยเส้นทางท่องเที่ยวรอบเมืองมีอิทธิพลต่อความเชื่อมั่นใจความปลอดภัยในเขตพื้นที่จังหวัดเชียงราย
3. เส้นทางท่องเที่ยวในเมืองและเส้นทางท่องเที่ยวรอบเมืองมีความแตกต่างกันต่อความเชื่อมั่นในความปลอดภัยในเขตพื้นที่จังหวัดเชียงราย

สมมติฐานทั้ง 3 ข้อ จะทำการศึกษาที่ระดับนัยสำคัญทางสถิติ 0.05

การวิจัยเชิงคุณภาพจะใช้แนวทางของการสัมภาษณ์ ผู้บริหาร เจ้าหน้าที่เทศบาล นักท่องเที่ยวที่ใช้จักรยานเป็นพาหนะท่องเที่ยวเส้นทางท่องเที่ยวในเมืองและรอบเมือง ในเขตพื้นที่จังหวัดเชียงราย ในเรื่องของแนวทางการส่งเสริมเส้นทางที่ปลอดภัยในการใช้จักรยานเพื่อการท่องเที่ยวเชิงสุขภาพในเขตจังหวัดเชียงราย

วิธีการทางสถิติที่ใช้ในการวิจัย

Thailand Cycling Club

Thailand Cycling Club

1. **สถิติเชิงพรรณนา** ได้แก่ ค่าร้อยละ ค่าเฉลี่ย และค่าส่วนเบี่ยงเบนมาตรฐาน

2. **สถิติเชิงอนุมาน** ได้แก่ การวิเคราะห์สภาพแวดล้อมที่ปลอดภัยด้วยการใช้จักรยาน
เพื่อการท่องเที่ยวเชิงสุขภาพในเขตพื้นที่จังหวัดเชียงราย โดยมีการใช้สถิติดังนี้

Thailand Cycling Club

2.1 สมมติฐานข้อที่ 1 จะใช้สถิติทดสอบหาความสัมพันธ์เชิงพหุ (MRA)

2.2 สมมติฐานข้อที่ 2 จะใช้สถิติทดสอบหาความสัมพันธ์เชิงพหุ (MRA)

2.3 สมมติฐานข้อที่ 3 จะใช้สถิติทดสอบหาความแตกต่างค่าที่ (t-test)

Thailand Cycling Club

Thailand Cycling Club

Thailand Cycling Club

ประโยชน์ที่คาดว่าจะได้รับ

- ✓ เพื่อทราบสภาพแวดล้อมที่ปลอดภัยในการใช้จักรยานเพื่อการท่องเที่ยวเชิงสุขภาพ
ในเขตพื้นที่จังหวัดเชียงราย
- ✓ เพื่อทราบถึงเส้นทางท่องเที่ยวเป้าหมายที่มีสภาพแวดล้อมปลอดภัยเหมาะสมแก่
การจัดเป็นเส้นทางท่องเที่ยวเชิงสุขภาพในเขตพื้นที่จังหวัดเชียงราย
- ✓ เพื่อนำผลการวิจัยเสนอต่อหน่วยงานที่เกี่ยวข้องทั้งภาครัฐและเอกชนในเขตพื้นที่
จังหวัดเชียงราย เพื่อพัฒนาและปรับปรุงให้เกิดเส้นทางท่องเที่ยวเชิงสุขภาพ
ที่ปลอดภัยต่อไป

วรรณกรรมปริทัศน์/เอกสารที่เกี่ยวข้อง

Thailand Cycling Club

การวิจัยเรื่อง “สภาพแวดล้อมที่ปลอดภัยด้วยการใช้จักรยานเพื่อการท่องเที่ยวเชิงสุขภาพในเขตพื้นที่จังหวัดเชียงราย” นั้น ผู้วิจัยได้ศึกษาแนวคิด ทฤษฎี และงานวิจัยที่เกี่ยวข้อง เพื่อนำมาใช้ในการประกอบการวิเคราะห์ ดังนี้

- แนวคิดเกี่ยวกับการท่องเที่ยว
- แนวคิดเกี่ยวกับการท่องเที่ยวเชิงสุขภาพ
- แนวคิดเกี่ยวกับสภาพแวดล้อมที่ปลอดภัย
- แนวคิดเกี่ยวกับจักรยานและสิ่งอำนวยความสะดวก
- เส้นทางปั่นจักรยานท่องเที่ยวจังหวัดเชียงราย
- งานวิจัยที่เกี่ยวข้อง

วรรณกรรมปริทัศน์/เอกสารที่เกี่ยวข้อง

Thailand Cycling Club

✓ ตัวแปรอิสระที่ใช้ในการวิจัย

สภาพแวดล้อมที่ปลอดภัยเส้นทางท่องเที่ยวในเมืองและรอบเมือง ประกอบด้วย สิ่งอำนวยความสะดวกการจัดการจราจรที่จอดรถ/ ความชัดเจนของโครงข่ายทางจักรยาน/ ความมั่นใจเส้นทาง/ ความลาดชันของระยะทาง/ พื้นผิวถนน/ ที่กำบัง และ ความดึงดูดและความน่าสนใจของเส้นทาง

✓ ตัวแปรตามที่ใช้ในการวิจัย

ความเชื่อมั่นในความปลอดภัยของนักท่องเที่ยวต่อการใช้จักรยานท่องเที่ยวในเขตพื้นที่จังหวัดเชียงราย ประกอบด้วย การรับรู้ประโยชน์ของการขี่ที่ปลอดภัย/ การรับรู้อุปสรรคของการขี่ที่ปลอดภัย และการรับรู้สมรรถนะของตนเองในการขี่ที่ปลอดภัย

วรรณกรรมปริทัศน์/เอกสารที่เกี่ยวข้อง

Thailand Cycling Club

การวิจัยเรื่อง “สภาพแวดล้อมที่ปลอดภัยด้วยการใช้จักรยานเพื่อ
การท่องเที่ยวเชิงสุขภาพในเขตพื้นที่จังหวัดเชียงราย” นั้น มีงานวิจัยที่เกี่ยวข้องดังนี้

- **พงศ์กุลธร โรจน์วิรุฬห์ (2549)** ได้ศึกษาการปัจจัยจิตลักษณะ ความเชื่อด้านความ
ปลอดภัยต่อพฤติกรรมการขับขี่รถจักรยานยนต์ที่ปลอดภัยของวัยรุ่น
- **ธนพล แก้ววงษ์ (2552)** ได้ศึกษาแนวทางการพัฒนาการจัดการกิจกรรมจักรยาน
เพื่อส่งเสริมการท่องเที่ยว ในเขตกรุงเทพมหานคร
- **ไกรอนันต์ สิงสี และ พลเดช เขาวรัตน์ (2558)** ได้ศึกษาแนวทางในการพัฒนาเมือง
ที่เอื้อต่อการเดินทางด้วยจักรยาน กรณีศึกษา ชุมชนบ้านท่าขอนยาง-ขามเรียง
จังหวัดมหาสารคาม

Thailand Cycling Club

Thailand Cycling Club

Thailand Cycling Club

Thailand Cycling Club

Thailand Cycling Club

Thailand Cycling Club

ระเบียบวิธีการวิจัย

ลักษณะของแบบสอบถาม

เกณฑ์การวัดแบบสอบถาม แบ่งออกเป็น 3 ส่วน

ส่วนที่ 1 ลักษณะส่วนบุคคลของกลุ่มตัวอย่าง

เพศ ระดับการวัดตัวแปรแบบแบ่งกลุ่ม (Nominal Scale)

อายุ ระดับการวัดตัวแปรแบบจัดอันดับ (Ordinal Scale)

อาชีพ ระดับการวัดตัวแปรแบบแบ่งกลุ่ม (Nominal Scale)

ภูมิลำเนา ระดับการวัดตัวแปรแบบแบ่งกลุ่ม (Nominal Scale)

ประสบการณ์การขี่จักรยาน ระดับการวัดตัวแปรแบบแบ่งกลุ่ม (Nominal Scale)

ส่วนที่ 2 และส่วนที่ 3

สภาพแวดล้อมที่ปลอดภัยเส้นทางท่องเที่ยวในเมืองและรอบเมือง และความเชื่อมั่นในความปลอดภัย มีระดับการวัดแบบอันตรภาคชั้น (Interval Scale) และมีลักษณะเป็นแบบมาตรา

ส่วนประเมินค่า (Rating Scale) 5 ระดับ ตามหลักของลิเคอร์ท (Likert)

สรุปผลและอภิปรายผล

Thailand Cycling Club

Thailand Cycling Club

1. สรุปผลการวิเคราะห์ข้อมูล ข้อมูลเกี่ยวกับลักษณะส่วนบุคคล

ลักษณะส่วนบุคคล	เพศ	อายุ	อาชีพ	ภูมิลำเนา	ประสบการณ์ขี่จักรยาน
ส่วนมาก	ชาย	26 - 35 ปี	นักธุรกิจ/ ประกอบธุรกิจ ส่วนตัว	เชียงใหม่	เส้นในเมือง/ เส้นรอบเมือง
จำนวน (คน)	302	128	125	376	200

สรุปผลและอภิปรายผล

Thailand Cycling Club
Thailand Cycling Club
ตารางสรุปผลการวิเคราะห์สภาพแวดล้อมที่ปลอดภัยเส้นทางท่องเที่ยวในเมืองมีอิทธิพลต่อ
ความเชื่อมั่นในความปลอดภัยในเขตพื้นที่จังหวัดเชียงราย

สภาพแวดล้อมที่ปลอดภัยของเส้นทางท่องเที่ยว ในเมือง	สัมประสิทธิ์การถดถอย		ค่า T	Sig. (P-Value)	ลำดับความ สำคัญ
	B	Beta			
ค่าคงที่	2.454		17.283	0.000	
สิ่งอำนวยความสะดวกการจัดการที่จอดรถ	0.016	0.023	0.230	0.818	
ความชัดเจนของโครงข่ายทางจักรยาน	0.144	0.193	2.320	0.021*	1
ความมั่นใจเส้นทาง	0.110	0.172	1.542	0.125	
ความลาดชันของระยะทาง	0.031	0.045	0.576	0.565	
พื้นผิวถนน	0.091	0.159	2.168	0.031*	2
ที่กำบัง	0.090	0.149	1.595	0.112	
ความดึงดูดและความน่าสนใจของเส้นทาง	0.000	0.001	0.016	0.988	

สรุปผลและอภิปรายผล

ตารางสรุปผลการวิเคราะห์สภาพแวดล้อมที่ปลอดภัยเส้นทางท่องเที่ยวรอบเมืองมีอิทธิพลต่อความเชื่อมั่นในความปลอดภัยในเขตพื้นที่จังหวัดเชียงราย

สภาพแวดล้อมที่ปลอดภัยของเส้นทางท่องเที่ยว รอบเมือง	สัมประสิทธิ์การถดถอย		ค่า T	Sig. (P-Value)	ลำดับ ความ สำคัญ
	B	Beta			
ค่าคงที่	2.359		12.416	0.000	
สิ่งอำนวยความสะดวกการจัดหาที่จอดรถ	-0.065	-0.083	-0.914	0.362	
ความชัดเจนของโครงข่ายทางจักรยาน	0.166	0.202	2.464	0.015*	1
ความมั่นใจเส้นทาง	0.155	0.194	1.999	0.047*	2
ความลาดชันของระยะทาง	0.062	0.087	1.065	0.288	
พื้นผิวถนน	0.140	0.213	2.608	0.010*	
ที่กำบัง	0.035	0.049	0.548	0.584	
ความดึงดูดและความน่าสนใจของเส้นทาง	0.002	0.003	0.040	0.968	

สรุปผลและอภิปรายผล

Thailand Cycling Club

Thailand Cycling Club

ตารางวิเคราะห์เส้นทางท่องเที่ยวในเมืองและเส้นทางท่องเที่ยวรอบเมืองมีความแตกต่างกันต่อความเชื่อมั่นในความปลอดภัยในเขตพื้นที่จังหวัดเชียงราย

ความเชื่อมั่นในความปลอดภัยในเขตพื้นที่ จังหวัดเชียงราย	ในเมือง		รอบเมือง		T - Test	Sig. (P-Value)
	\bar{x}	SD.	\bar{x}	SD.		
การรับรู้ประโยชน์ของการขี่ที่ปลอดภัย	3.95	0.68	3.92	0.70	0.045	0.709
การรับรู้อุปสรรคของการขี่ที่ปลอดภัย	3.29	0.84	3.22	0.86	0.133	0.440
การรับรู้สมรรถนะของตนเองในการขี่ที่ ปลอดภัย	3.93	0.73	3.84	0.76	0.064	0.244
รวม	3.72	0.57	3.66	0.61	0.348	0.319

สรุปผลและอภิปรายผล

2. อภิปรายผลการวิเคราะห์ข้อมูล

การทดสอบสมมติฐานภาพรวม พบว่า

สมมติฐานที่ 1 สภาพแวดล้อมที่ปลอดภัยเส้นทางท่องเที่ยวในเมืองมีอิทธิพลต่อความเชื่อมั่นในความปลอดภัยในเขตพื้นที่จังหวัดเชียงราย **จริงบางส่วน ได้แก่ ด้านความชัดเจนของโครงข่ายทางจักรยาน และด้านพื้นผิวถนน**

สมมติฐานที่ 2 สภาพแวดล้อมที่ปลอดภัยเส้นทางท่องเที่ยวรอบเมืองมีอิทธิพลต่อความเชื่อมั่นในความปลอดภัยในเขตพื้นที่จังหวัดเชียงราย **จริงบางส่วน ได้แก่ ด้านความชัดเจนของโครงข่ายทางจักรยาน ด้านความมั่นใจเส้นทาง และด้านพื้นผิวถนน**

สมมติฐานที่ 3 เส้นทางท่องเที่ยวในเมืองและเส้นทางท่องเที่ยวรอบเมืองมีความแตกต่างกันต่อความเชื่อมั่นในความปลอดภัยในเขตพื้นที่จังหวัดเชียงราย **ที่ไม่แตกต่างกัน**

สรุปผลและอภิปรายผล

ผลการสัมภาษณ์ (Interview)

สภาพแวดล้อมที่ปลอดภัยเส้นทางท่องเที่ยวในเมืองและเส้นทางท่องเที่ยวรอบเมืองที่มีอิทธิพลต่อความเชื่อมั่นความปลอดภัยในการใช้จักรยานเพื่อการท่องเที่ยวเชิงสุขภาพในเขตจังหวัดเชียงราย ได้แก่ ด้านพื้นผิวถนน ด้านความชัดเจนของโครงข่ายทางจักรยาน และด้านความมั่นใจเส้นทาง ตามลำดับ ซึ่งความคิดเห็นของท่าน สภาพแวดล้อมที่ปลอดภัยทั้ง 3 ด้าน ดังกล่าว สามารถนำมาเป็นแนวทางในการส่งเสริมเส้นทางที่ปลอดภัยในการใช้จักรยานเพื่อการท่องเที่ยวเชิงสุขภาพในเขตจังหวัดเชียงราย ได้อย่างไร

สรุปได้ว่า แนวทางแก้ไขปัญหาเพื่อส่งเสริมเส้นทางที่ปลอดภัยในการใช้จักรยาน **ด้านพื้นผิว** คือ กำหนดช่วงวันหรือเวลาห้ามจอดรถ อาจจะกำหนดเป็นวันคู่-วันคี่ หรือ เป็นช่วงเวลา ซึ่งแนวทางดังกล่าวจะมีการทดลองใช้กับเส้นทางท่องเที่ยวในเมืองก่อน จากนั้นจึงจะนำไปทดลองใช้กับเส้นทางท่องเที่ยวรอบเมือง

สรุปผลและอภิปรายผล

Thailand Cycling Club

Thailand Cycling Club

ด้านความชัดเจนของโครงข่ายทางจักรยาน โดยการเพิ่มจำนวนป้ายบอกสัญญาณสำหรับจักรยาน ให้มากขึ้น อาทิเช่น ป้ายจำกัดความเร็ว ป้ายสัญลักษณ์สำหรับจักรยาน เป็นต้น **ด้านความมั่นใจเส้นทาง** โดยเทศบาลนครเชียงรายได้มีแนวทางวางแผนการจัดทำเส้นทางที่ปลอดภัยเส้นทางใหม่ให้แก่ผู้ใช้จักรยาน โดยหลีกเลี่ยงเส้นทางจราจรหลัก เน้นเป็นเส้นทางสวนสาธารณะ ที่มีที่มิดชิดนิยภาพระหว่างสองข้างทางสวยงาม ร่มรื่น ได้แก่ เส้นทาง หาดเชียงรายและเส้นทางหนองปิง เพื่อเป็นการช่วยลดการเกิดอุบัติเหตุ เพิ่มเส้นทางที่ปลอดภัยให้แก่ผู้ใช้จักรยานเพื่อการท่องเที่ยวเชิงสุขภาพ และวางแผนการขยายที่พื้นจอดรถจักรยาน ได้แก่ บริเวณสถานีขนส่งเดิม (ไนท์บาซ่าเชียงราย) และสนามบินท่าอากาศยานแม่ฟ้าหลวง อีกทั้งการเพิ่มจำนวนแสงสว่างตามเส้นทางท่องเที่ยวโดยเฉพาะเส้นทางท่องเที่ยวรอบเมืองที่ยังขาดเรื่องไฟส่องแสงสว่าง เพื่อให้บริการนักท่องเที่ยวและผู้ใช้จักรยานตามเส้นทางท่องเที่ยวในเมืองและรอบเมืองในพื้นที่จังหวัดเชียงรายเพื่อการท่องเที่ยวเชิงสุขภาพ

Thailand Cycling Club

Thailand Cycling Club

Thailand Cycling Club

สรุปผลและอภิปรายผล

Thailand Cycling Club Thailand Cycling Club
การศึกษาสภาพแวดล้อมที่ปลอดภัยเส้นทางท่องเที่ยวในเมือง พบว่าสภาพแวดล้อมที่

ปลอดภัยเส้นทางท่องเที่ยวในเมือง ได้แก่ ด้านความชัดเจนของโครงข่ายทางจักรยาน และด้านพื้นผิวถนน มีอิทธิพลต่อความเชื่อมั่นในความปลอดภัยในเขตพื้นที่จังหวัดเชียงราย **สอดคล้องบ้างประการกับ**

Thailand Cycling Club Thailand Cycling Club Thailand Cycling Club
ธนพล แก้ววงษ์ (2552) ได้ศึกษาแนวทางการพัฒนาการจัดการกิจกรรมจักรยานเพื่อส่งเสริมการ

ท่องเที่ยว ในเขตกรุงเทพมหานคร โดยผู้ใช้จักรยานที่เป็นสมาชิกชมรมจักรยานเพื่อสุขภาพแห่งประเทศไทย โดยแหล่งท่องเที่ยวที่ผู้ใช้จักรยานสนใจมากที่สุดคือ แหล่งท่องเที่ยวเพื่อสุขภาพ และส่วน

ด้านความปลอดภัยของด้านเส้นทางจักรยาน ผู้ใช้จักรยานมีความคิดเห็นว่า ควรมีเส้นสัญลักษณ์สื่อความหมายบนพื้นผิวของเส้นทางจักรยาน ด้านอุปกรณ์และสิ่งอำนวยความสะดวก

สรุปผลและอภิปรายผล

การศึกษาสภาพแวดล้อมที่ปลอดภัยเส้นทางท่องเที่ยวรอบเมือง พบว่าสภาพแวดล้อมที่ปลอดภัยเส้นทางท่องเที่ยวรอบเมือง ได้แก่ ด้านความชัดเจนของโครงข่ายทางจักรยาน ด้านความมั่นใจเส้นทาง และด้านพื้นผิวถนน มีอิทธิพลต่อความเชื่อมั่นในความปลอดภัยในเขตพื้นที่จังหวัดเชียงราย สอดคล้องบ้างประการกับ ไกรอนันต์ สิงสี และ พลเดช เชาวรัตน์ (2558) ได้ศึกษาแนวทางในการพัฒนาเมืองที่เอื้อต่อการเดินทางด้วยจักรยาน กรณีศึกษา ชุมชนบ้านท่าขอนยาง-ขามเรียง จังหวัดมหาสารคาม ผลการศึกษาพบว่า โครงสร้างพื้นฐานไม่ได้ออกแบบเพื่อรองรับการเดินทางด้วยจักรยาน ขาดร่มเงาแก่ผู้ใช้ถนน มีมลภาวะทางเสียงและอากาศจากยานพาหนะที่ใช้เครื่องยนต์ ด้านทัศนคติเกี่ยวกับการใช้จักรยาน ส่วนใหญ่เห็นด้วยที่จะมีเส้นทางจักรยาน และต้องการสิ่งอำนวยความสะดวกในการเดินทางด้วยจักรยาน และด้านรูปแบบทางจักรยานทางมีเส้นกำกับทางจักรยานแบบโซนควบคุมความเร็ว พื้นที่ที่เสี่ยงต่อการเกิดอุบัติเหตุควรจัดให้มีป้ายสัญญาณจราจรและ เครื่องหมายต่างๆบนผิวถนน จัดสิ่งอำนวยความสะดวกต่างๆให้เอื้อต่อการเดินทางด้วยจักรยานอย่างเหมาะสม

สรุปผลและอภิปรายผล

การศึกษาเส้นทางท่องเที่ยวในเมืองและเส้นทางท่องเที่ยวรอบเมืองมีความแตกต่างกัน

ต่อความเชื่อมั่นในความปลอดภัย พบว่าเส้นทางท่องเที่ยวในเมืองและเส้นทางท่องเที่ยวรอบเมืองส่ง

ต่อความเชื่อมั่นในความปลอดภัยไม่แตกต่างกัน ทั้งนี้เป็นเพราะนักท่องเที่ยวที่ใช้จักรยานตามเส้นทาง

ท่องเที่ยวในเมืองและรอบเมืองเพื่อการท่องเที่ยวเชิงสุขภาพในเขตพื้นที่จังหวัดเชียงใหม่มีความรับรู้ถึง

ประโยชน์ของการขี่ที่ปลอดภัยโดยให้ความสำคัญต่อการอบรมหรือเข้ารับฟังการชี้แจงการขี่จักรยานที่

ปลอดภัย ซึ่งสอดคล้องกับรายงานกรอบแนวทางสำหรับทศวรรษแห่งความปลอดภัยทางถนนของ

วิทยาลัยพาณิชยศาสตร์ มหาวิทยาลัยบูรพา (2557) การจัดการความปลอดภัยถนนของไทย ในด้าน

การใช้ถนนที่ปลอดภัย (Safety Road Use) โดยเน้นมาตรการที่เกี่ยวข้องกับพฤติกรรมผู้ใช้รถใช้ถนน

ติดต่อผู้นำเสนอ



ชื่อหัวหน้าโครงการ อาจารย์สุภัทรจิตต์ มะโนสด
คุณวุฒิ ศศ.ม.การจัดการโรงแรมและการท่องเที่ยว
หน่วยงานต้นสังกัด สาขาวิชาการท่องเที่ยวและโรงแรม คณะบริหารธุรกิจและศิลปศาสตร์
มหาวิทยาลัยเทคโนโลยีราชมงคลล้านนา เชียงราย
สถานที่ติดต่อ 99 ม.10 ต.ทรายขาว อ.พาน จ.เชียงราย 57120
โทรศัพท์ 053-723979 ต่อ 5220
โทรสาร 053-723978
โทรศัพท์เคลื่อนที่ 08-9558-9388
E-mail : cindy13nsm@gmail.com